

Il sentiero del “**Giudizio di Dio**”, così come l'abbiamo denominato, va da Giarola a Nassetta. Ma non ci siamo accontentati e ci siamo spinti oltre e, dopo Nassetta, abbiamo riattivato pezzi di sentiero preesistenti che ci portano così ad Acquabona.

Da lì a Nismozza, poi al borgo di Ca' Manari dove, deviando appena, possiamo visitare l'ingresso delle grotte di san Venanzio.

A questo punto possiamo proseguire e tornare a Giarola passando da Marmoreto allungando il ritorno, oppure torniamo indietro a Ca' Manari e ritorniamo a Giarola accorciando il tragitto rispetto al primo percorso.

Tutto l'anello del sentiero, nella versione breve, è di km 11,1.

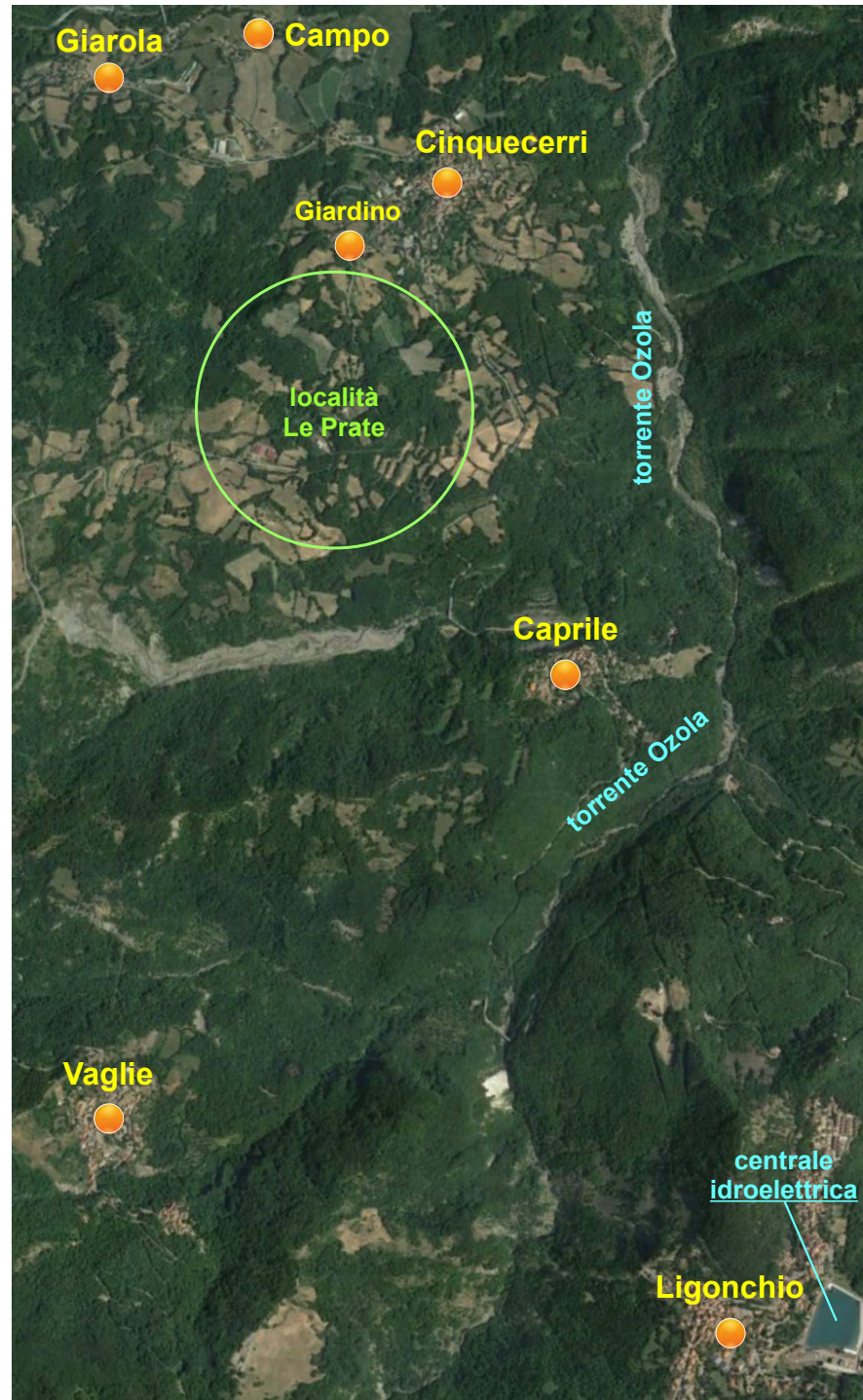
L'altitudine passa dai 580 m del greto del Secchia, agli 825 m di altitudine di Nismozza.

Sentiero “**delle Mucche**”:
da Cinquecerri a Caprile.

Sentiero “**Costa dei Corvi**”:
da Caprile a Vaglie per poi, volendo, proseguire per la conca del Cavalbianco.

Entrambi i sentieri si collegano con il “sentiero delle Prate”, uno dei tre sentieri dell'anello B che, assieme ai tre sentieri dell'anello A, sono stati inaugurati nel 2018.

I 6 sentieri, che formano due anelli tangenti, vantano una percorrenza di 16 km.



riscopriamo camminando le nostre origini e la nostra storia

nuovi sentieri 2019

- sentiero del Giudizio di Dio Giarola-Corte di Nassetta
- sentiero completo Giarola-Acquabona Nismozza-Ca' Manari-grotte di s. Venanzio-Giarola
- sentiero Cinquecerri-Caprile
- sentiero Caprile-Vaglie per poi proseguire per la conca del Cavalbianco



Obiettivo Natura

sentieri tra borghi e vallate

gruppo per la valorizzazione di Cinquecerri, Giarola, Campo e Caprile, valle del Secchia, val d'Ozola e monte Ventasso



sentiero del "Giudizio di Dio" • Giarola-Corte di Nassetta

